

Trechos com maior índice de periculosidade em acidentes envolvendo ônibus - 2019

Data: 13/03/2020

FILTROS:

Veículos: Ônibus

Valores: Absolutos

Estado: Todos

BR: Todas

Piores Trechos das rodovias federais brasileiras - 2019

BR	Início-Fim da BR	UF	Trecho considerado	Referência
153	Inicia em Marabá (PA), e termina em Aceguá (RS)	GO	km 500 ao 509	Goiânia
40	Inicia em Brasília (DF) e termina no Rio de Janeiro (RJ)	RJ	km 96 ao 105	Duque de Caxias
364	Inicia em Limeira (SP) e termina em Mâncio Lima (AC)	RO	km 59 ao 68	Vilhena
242	Inicia em São Roque (BA) e termina no entroncamento com a BR 163 (MT)	BA	km 409 ao 418	Seabra
226	Inicia em Natal (RN) e termina em Paraíso do Tocantins (TO)	MA	km 70 ao 79	Caxias

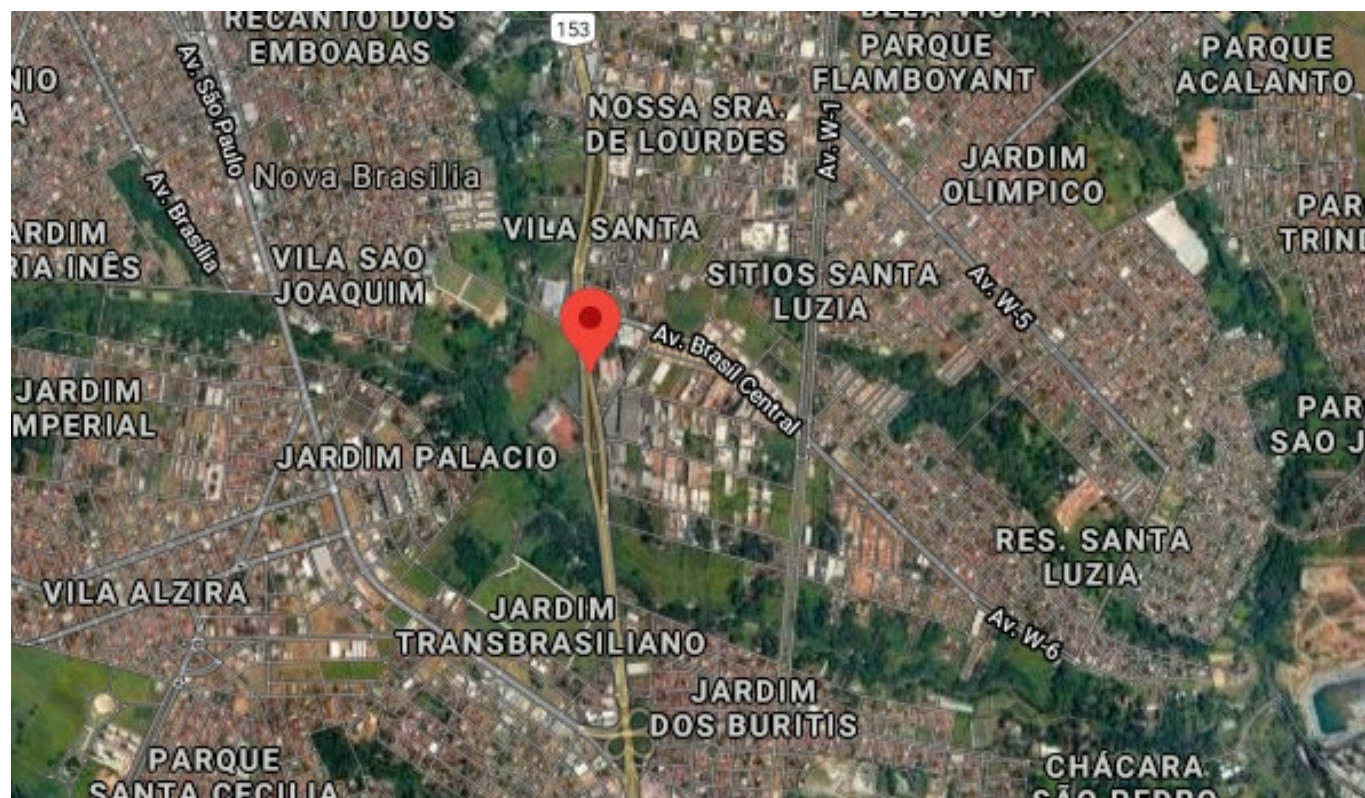
BR – 153 Goiás do km 500 ao 509

Em um dos acidentes um ônibus caiu do viaduto e bateu contra um poste, em Goiânia. Este ônibus saiu de São Mateus do Maranhão com destino a São Paulo e tombou na madrugada dia 27 de janeiro, no perímetro urbano da capital. Havia 49 passageiros no veículo, sendo que dois morreram e 26 foram levados a unidades de saúde.

Acidentes	4
Veículos Envolvidos	6
Caminhão	0
Automóvel	2
Utilitário	0
Ônibus	4
Pessoas Envolvidas	60
Ilesos	4
Feridos Leves	35
Feridos Graves	19
Mortos	2
Ignorados	0

ATLAS DA ACIDENTALIDADE NO TRANSPORTE BRASILEIRO

BR – 153 Goiás do km 500 ao 509



-16.7519258,-49.2572762

BR – 40 Rio de Janeiro do km 96 ao 105

Um dos acidentes teve 2 óbitos, um deles o motorista, e mais 55 pessoas feridas, onde um ônibus de Minas Gerais seguia no sentido Rio de Janeiro e bateu no km 99, em Duque de Caxias.

Acidentes	5
Veículos Envolvidos	8
Caminhão	1
Automóvel	1
Utilitário	0
Ônibus	6
Pessoas Envolvidas	63
Ilesos	9
Feridos Leves	31
Feridos Graves	20
Mortos	2
Ignorados	1

ATLAS DA ACIDENTALIDADE NO TRANSPORTE BRASILEIRO

BR – 40 Rio de Janeiro do km 96 ao 105



-22.5737902,-43.262135

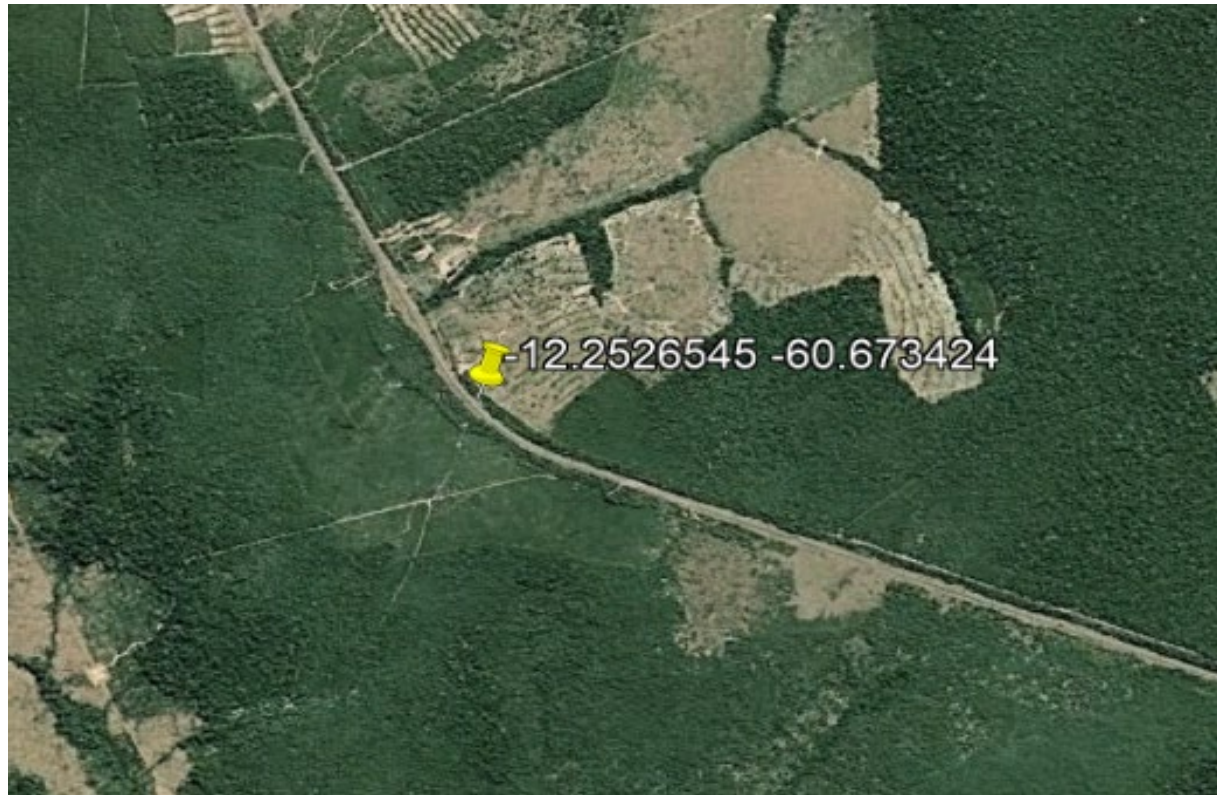
BR – 364 Rondônia do km 59 ao 68

O acidente ocorreu em uma colisão frontal entre um ônibus e uma carreta, deixando 6 óbitos e 26 feridos, entre as cidades de Pimenta Bueno e Vilhena. Três dos óbitos eram da mesma família e entre os feridos, haviam 6 crianças e 2 grávidas.

Acidentes	1
Veículos Envolvidos	2
Caminhão	1
Automóvel	0
Utilitário	0
Ônibus	1
Pessoas Envolvidas	45
Ilesos	10
Feridos Leves	24
Feridos Graves	5
Mortos	6
Ignorados	0

ATLAS DA ACIDENTALIDADE NO TRANSPORTE BRASILEIRO

BR – 364 Rondônia do km 59 ao 68



-12.2526545,-60.673424

BR – 242 Bahia do km 409 ao 418

Em um dos acidentes houve grave batida entre uma carreta e um micro-ônibus, deixando 6 óbitos e 26 feridos.

O acidente ocorreu por volta das 9h, na entrada da cidade de Seabra, localizada na Chapada Diamantina, e esses dois veículos ficaram completamente destruídos.

Outros dois carros foram atingidos pelo micro-ônibus, que não conseguiu parar após ser atingido pela carreta.

O micro-ônibus saiu de Goiás com destino a cidade baiana de Senhor do Bonfim.

Acidentes	3
Veículos Envolvidos	8
Caminhão	2
Automóvel	2
Utilitário	0
Ônibus	3
Pessoas Envolvidas	52
Ilesos	1
Feridos Leves	24
Feridos Graves	25
Mortos	1
Ignorados	1

ATLAS DA ACIDENTALIDADE NO TRANSPORTE BRASILEIRO

BR – 242 Bahia do km 409 ao 418



-12.4266098,-41.8315535

BR – 226 Maranhão do km 70 ao 79

O acidente ocorreu com a colisão entre uma carreta e uma van deixando 7 óbitos e outros com ferimentos graves.

Este acidente aconteceu no km 75, em Caxias, a 360 km de São Luís.

Neste acidente a carreta colidiu na lateral da van, que seguia do município de Mirado para a cidade de Timon, quando o motorista da van fez retorno sem respeitar a preferencial do motorista da carreta. Após o acidente, o motorista da van não teve ferimentos graves e fugiu do local.

Acidentes	1
Veículos Envolvidos	2
Caminhão	1
Automóvel	0
Utilitário	0
Ônibus	1
Pessoas Envolvidas	16
Ilesos	1
Feridos Leves	0
Feridos Graves	7
Mortos	7
Ignorados	1

ATLAS DA ACIDENTALIDADE NO TRANSPORTE BRASILEIRO

BR – 226 Maranhão do km 70 ao 79



-5.3286014,-43.958335

CONTATO

Informações de contato

E-mail: pvst.br@volvo.com