

Trechos com maior índice de periculosidade em acidentes envolvendo ônibus - 2018

Data: 10/06/2019

FILTROS:

Veículos: Ônibus

Valores: Absolutos

Estado: Todos

BR: Todas

Piores Trechos das rodovias federais brasileiras - 2018

BR	Início-Fim da BR	UF	Trecho considerado	Referência
BR-251	Ilhéus (Bahia) – Cuiabá (Mato Grosso)	MG	Do km 409 ao 418	Grão Mogol
BR – 381	São Mateus (Espírito Santo) – São Paulo (São Paulo)	MG	Do km 378 ao 387	São Gonçalo do Rio Abaixo
BR – 251	Ilhéus (Bahia) - Cuiabá (Mato Grosso)	MG	Do km 470 ao 479	Francisco Sá
BR – 373	Ponta Grossa (Paraná) – Coronel Vivida (Paraná)	PR	Do km 406 ao 415	Candói
BR – 020	Brasília (Distrito Federal) 0 Fortaleza (Ceará)	GO	Do km 41 ao 50	Formosa

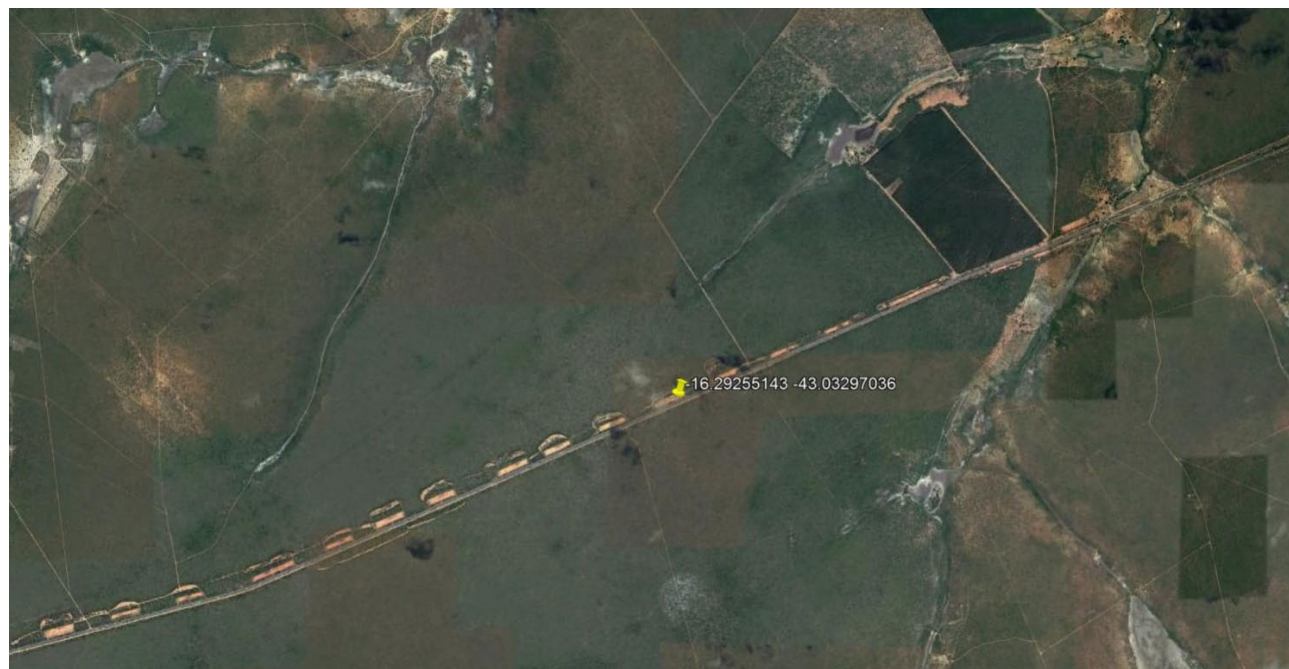
BR-251, Minas Gerais do km 409 ao 418

Um micro ônibus colidiu com caminhões em Grão Mogol no norte de Minas Gerais. Um das caminhões transporta papel e pegou fogo. Várias vítimas ficaram embaixo das ferragens. O congestionamento causado pelo acidente chegou a mais de 20km nos dois sentidos

Acidentes	1
Veículos Envolvidos	6
Caminhão	3
Automóvel	0
Utilitário	0
Ônibus	3
Pessoas Envolvidas	80
Ilesos	28
Feridos Leves	33
Feridos Graves	6
Mortos	13
Ignorados	0

ATLAS DA ACIDENTALIDADE NO TRANSPORTE BRASILEIRO

BR-251, Minas Gerais do km 409 ao 418



-16.2955143, -43.03297036

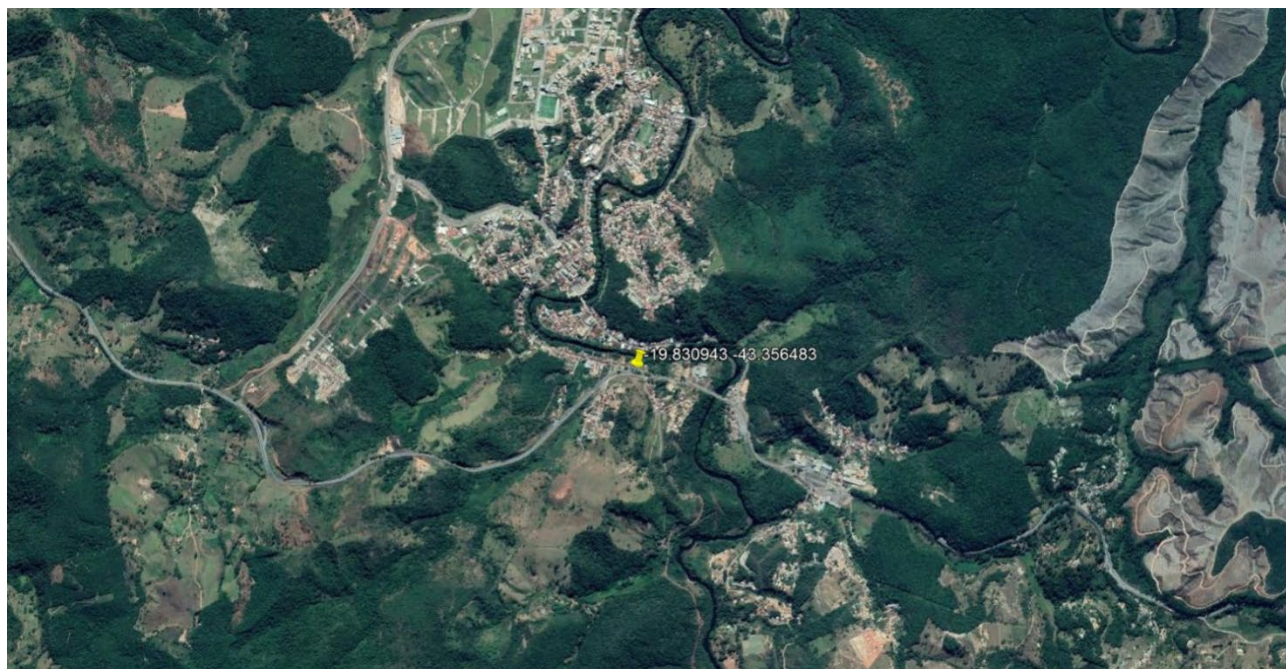
BR-381, Minas Gerais do km 378 ao 387

Um dos acidentes envolveu um ônibus que levava pacientes de Araçuí, no Vale do Jequitinhonha para fazer tratamento em Belo Horizonte. Ele deixou 49 feridos

Acidentes	2
Veículos Envolvidos	4
Caminhão	1
Automóvel	1
Utilitário	0
Ônibus	2
Pessoas Envolvidas	63
Ilesos	0
Feridos Leves	47
Feridos Graves	6
Mortos	10
Ignorados	0

ATLAS DA ACIDENTALIDADE NO TRANSPORTE BRASILEIRO

BR-381, Minas Gerais do km 378 ao 387



-19.830943, -43.356483

BR-251, Minas Gerais do km 470 ao 479

Um dos acidentes envolveu vários veículos envolvidos no acidente iniciado com a parada de um caminhão carregado com sal devido a uma pane. Embora no acidente tenham várias vítimas uma tragédia maior foi evitada pelo motorista do ônibus que conseguiu com uma manobra evitar a colisão com mais veículos

Acidentes	2
Veículos Envolvidos	14
Caminhão	6
Automóvel	5
Utilitário	1
Ônibus	2
Pessoas Envolvidas	80
Ilesos	4
Feridos Leves	59
Feridos Graves	8
Mortos	8
Ignorados	1

ATLAS DA ACIDENTALIDADE NO TRANSPORTE BRASILEIRO

BR-251, Minas Gerais do km 470 ao 479



-16.4701, -43.4471

BR-373, Paraná do km 406 ao 415

O ônibus transportava pacientes de um plano de saúde para consultas médicas. Eles partiram de Realeza e se dirigiam a Curitiba e estavam retornando na hora do acidente. A colisão ocorreu devido à ultrapassagem proibida realizada por um dos automóveis envolvidos no acidente

Acidentes	1
Veículos Envolvidos	3
Caminhão	0
Automóvel	2
Utilitário	0
Ônibus	1
Pessoas Envolvidas	46
Ilesos	7
Feridos Leves	18
Feridos Graves	12
Mortos	8
Ignorados	1

ATLAS DA ACIDENTALIDADE NO TRANSPORTE BRASILEIRO

BR-373, Paraná do km 406 ao 415



-25.64203302, -52.10463163

BR-020, Goiás do km 41 ao 50

O ônibus de um dos acidentes havia saído de Cajazeiras na PB e seguia para Goiânia. Havia 43 passageiros mais o motorista. Houve o acionamento de sete ambulâncias e um helicóptero para o socorro das vítimas. O tráfego precisou ser interrompido nos dois sentidos

Acidentes	2
Veículos Envolvidos	7
Caminhão	4
Automóvel	0
Utilitário	1
Ônibus	2
Pessoas Envolvidas	49
Ilesos	4
Feridos Leves	29
Feridos Graves	10
Mortos	6
Ignorados	0

ATLAS DA ACIDENTALIDADE NO TRANSPORTE BRASILEIRO

BR-020, Goiás do km 41 ao 50



-15.359612, -47.111183

CONTATO

Informações de contato

E-mail: pvst.br@volvo.com