

Evolução das estatísticas de acidentes por Estado

Data: 10/08/2018

FILTROS:

Acidentes: Todos

Veículos: Todos

Valores: Absolutos

Estado: Todos

BR: Todas

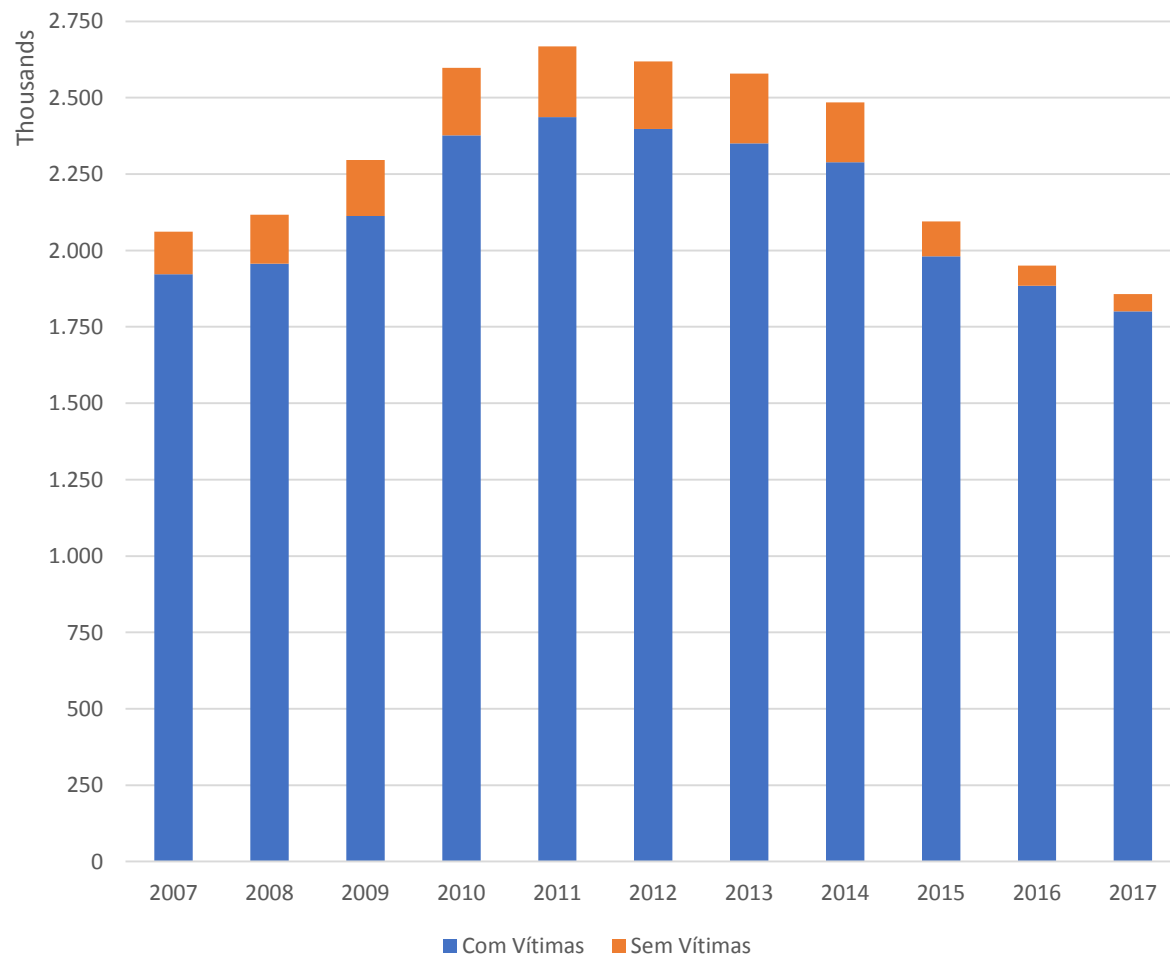
Este material destaca a evolução das estatísticas de acidentes no período de 2007 a 2017, por Unidade da Federação, através da Gravidade dos acidentes e do índice de Periculosidade.

O ano de 2011 foi o pior em termos do número de acidentes e de seus desdobramentos em rodovias federais no Brasil. A partir daí estabelece-se significativa tendência de melhora, principalmente no número de óbitos. Esta tendência, em maior ou menor intensidade, é observada em todas as Unidades da Federação, exceto Roraima.

Destacamos a seguir as UF's com melhor desempenho na redução – absoluta e relativa – na Gravidade total dos acidentes a partir de 2011.

Ressaltamos que, a partir de 2015, a Polícia Rodoviária Federal alterou a metodologia de registro de dados de acidentes sem vítimas, possibilitando o auto registro via internet. Desta forma, a sua base de dados regular, na qual este atlas é construído, sub enumera esta classe de acidentes. Para evitar distorções no mapeamento das tendências estatísticas, segmentamos as análises a seguir em acidentes com e sem vítimas.

Evolução na Gravidade dos acidentes – Brasil (2007 a 2017)

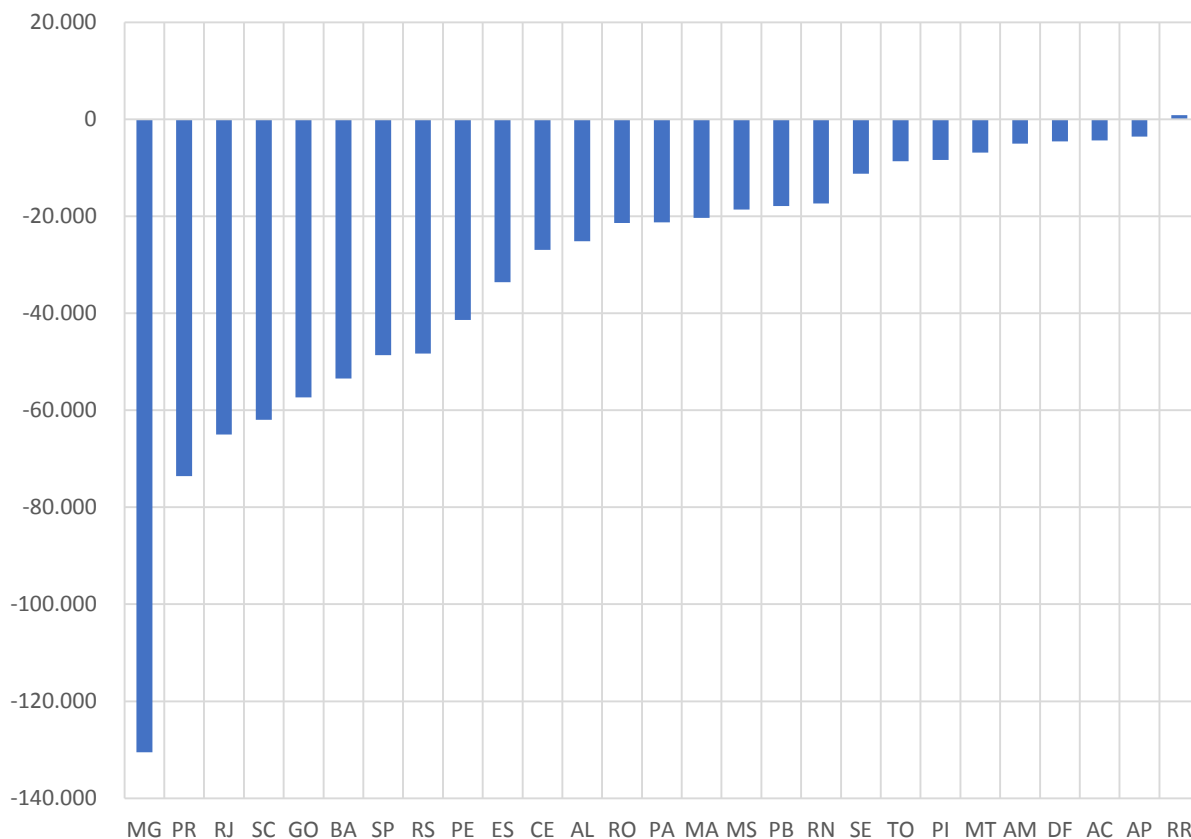


O Brasil mostra significativa melhora na Gravidade total dos acidentes ao longo dos últimos anos, com forte tendência de queda e uma redução de

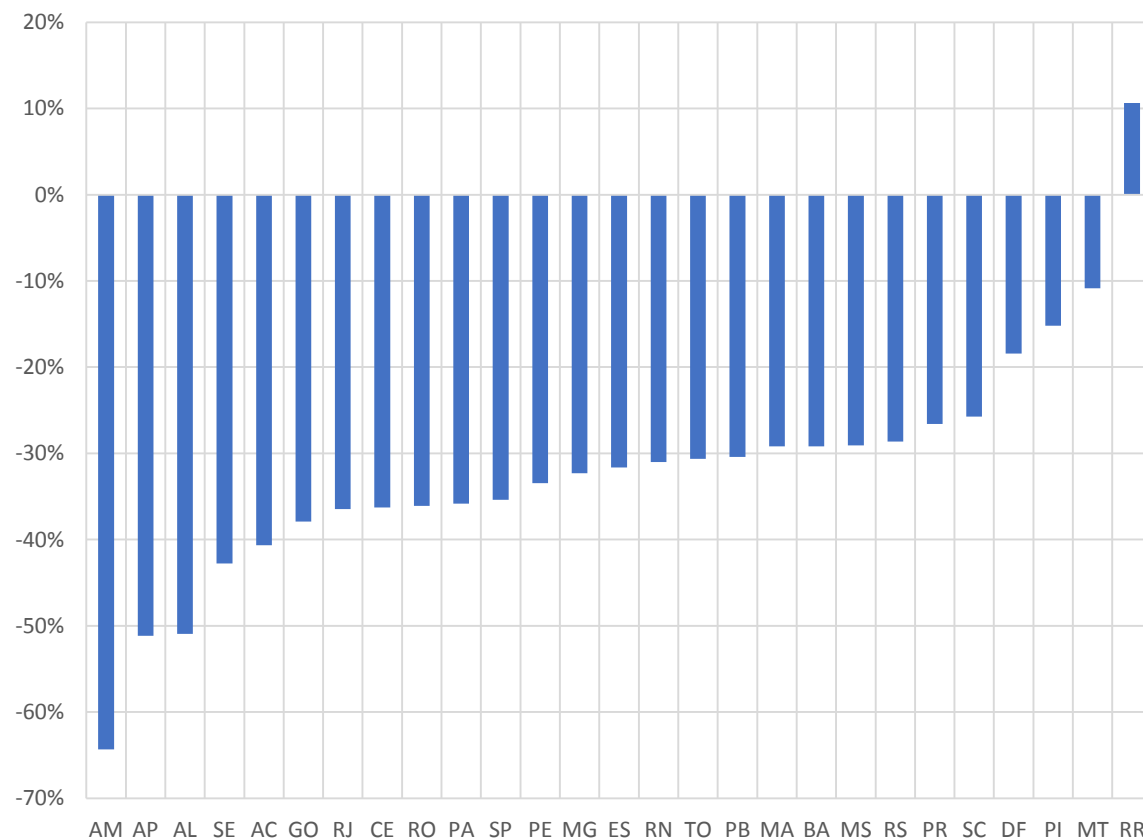
30%

entre 2011 e 2017.

Varição absoluta da Gravidade Total dos acidentes, entre 2011 e 2017

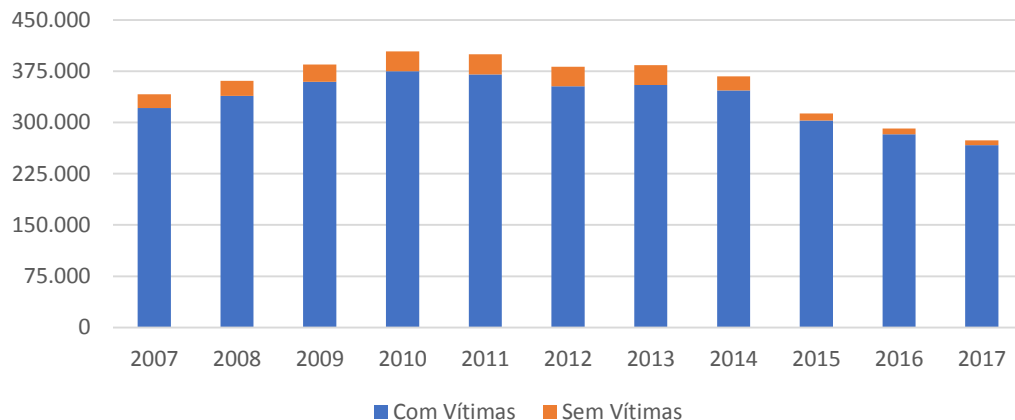


Varição percentual da Gravidade Total dos acidentes, entre 2011 e 2017



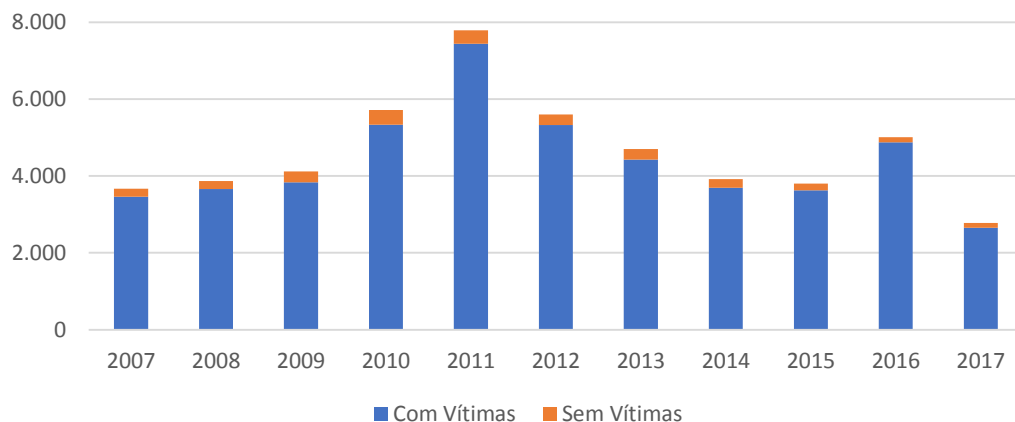
Estados que apresentaram melhoras na Gravidade dos acidentes nos últimos anos

Minas Gerais



Minas Gerais apresenta a maior melhora na Gravidade total dos acidentes nos últimos anos, sendo o máximo de 404.218 no ano 2010, e tendo fechado o ano 2017 com 273.698, representando uma redução de 32%.

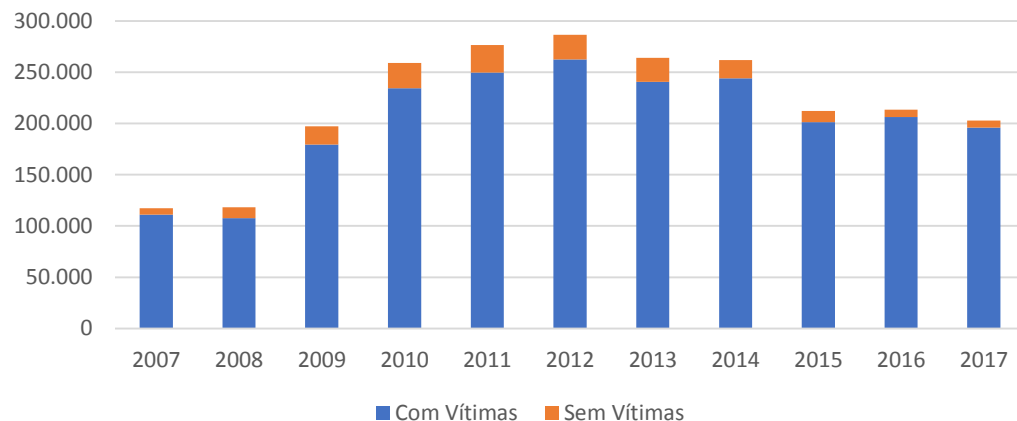
Amazonas



O Estado do Amazonas apresentou a maior melhora percentual na Gravidade total dos acidentes, diminuindo em 64% entre 2011 e 2017.

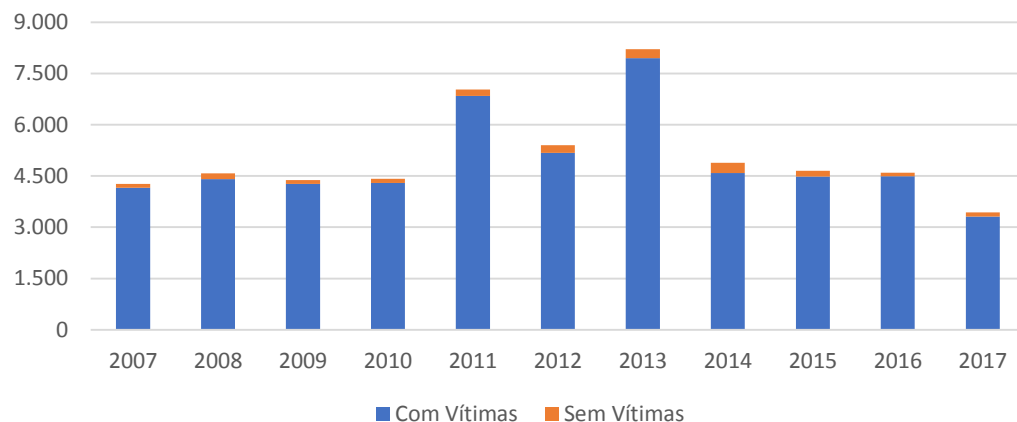
Estados que apresentaram melhoras na Gravidade dos acidentes nos últimos anos

Paraná



O Paraná é o segundo estado que apresenta uma grande melhora na Gravidade total dos acidentes nos últimos 7 anos, sendo o 276.519 no ano 2011, e tendo fechado o ano 2017 com 202.961, o que significa uma redução de 73.558 equivalente a 27%.

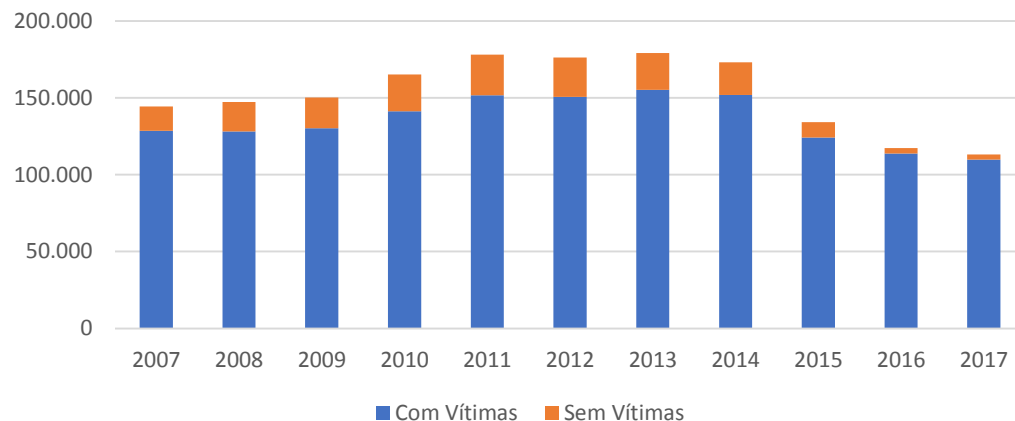
Amapá



O Estado do Amapá apresentou a segunda maior melhora percentual na Gravidade total dos acidentes, diminuindo o número em 51% entre 2011 e 2017.

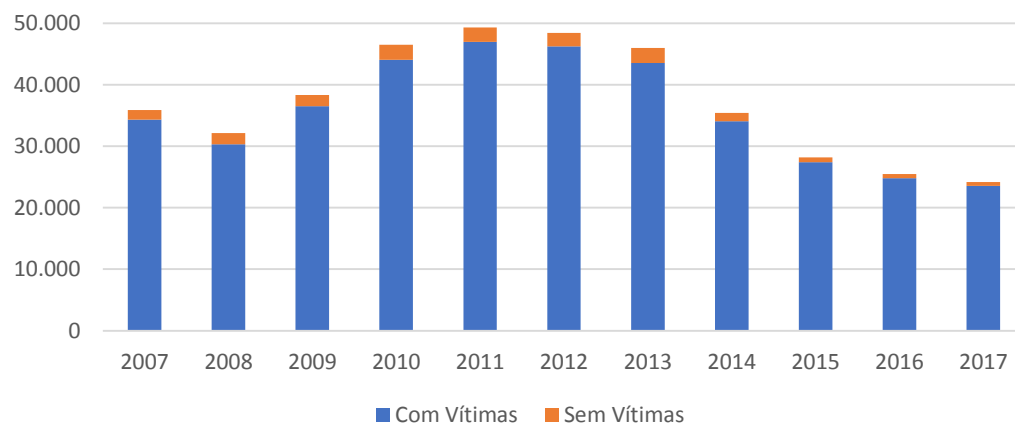
Estados que apresentaram melhoras na Gravidade dos acidentes nos últimos anos

Rio de Janeiro



Em terceiro lugar, o estado do Rio de Janeiro, com uma melhora de 64.968 na Gravidade total dos acidentes entre os anos 2011 e 2017 equivalente a 28%.

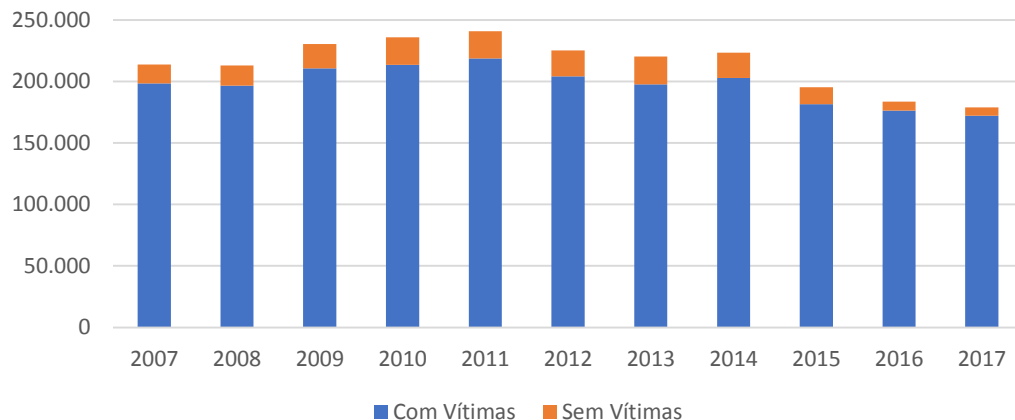
Alagoas



Em Alagoas, no ano 2011 a Gravidade total dos acidentes foi 49.327, caindo para 24.207 no ano 2017, o que representa uma melhora de 51%.

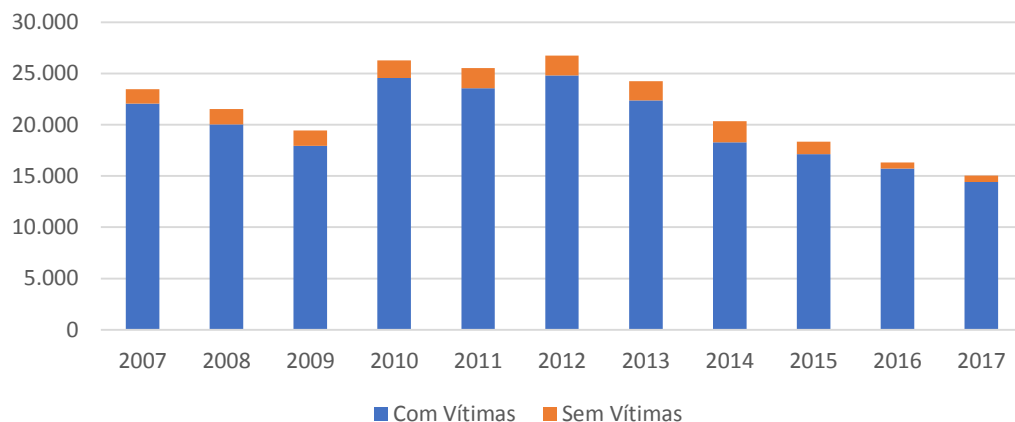
Estados que apresentaram melhoras na Gravidade dos acidentes nos últimos anos

Santa Catarina



Em quarto lugar, o estado de Santa Catarina, onde encontramos uma melhora de 61.945 na Gravidade total dos acidentes entre os anos 2011 e 2017 uma redução de 28%.

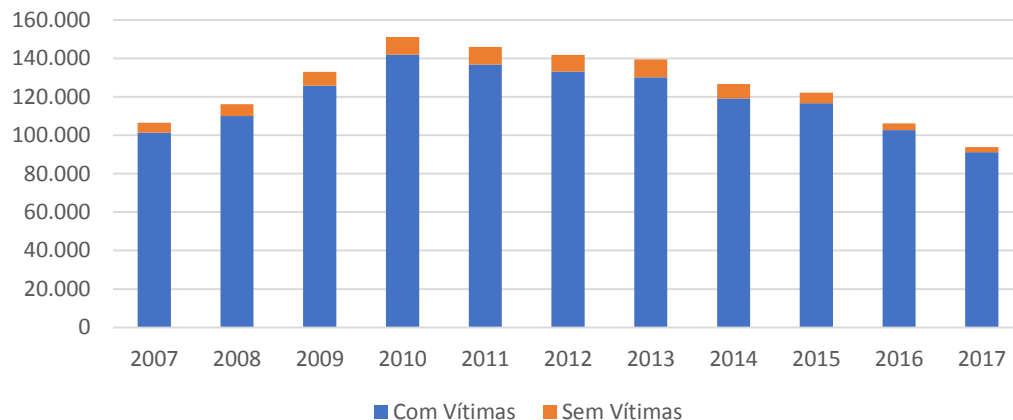
Sergipe



Sergipe apresentou a quarta maior melhora percentual na Gravidade total dos acidentes diminuindo em 43% entre 2010 e 2017.

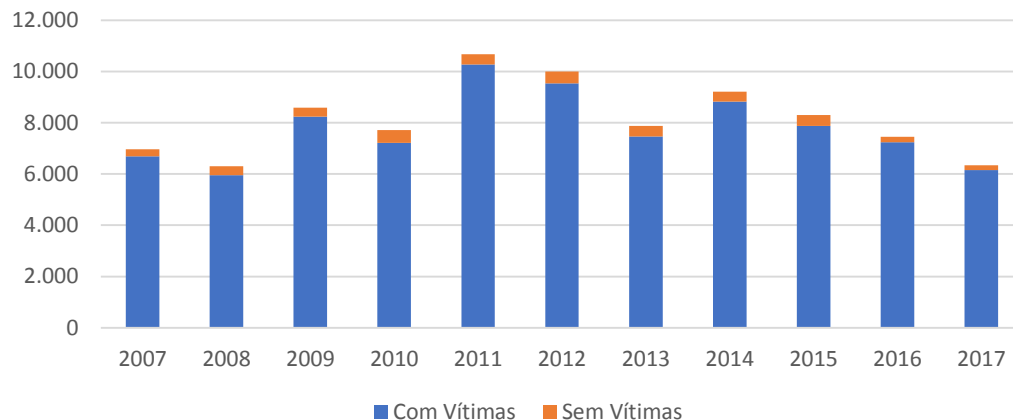
Estados que apresentaram melhoras na Gravidade dos acidentes nos últimos anos

Goiás



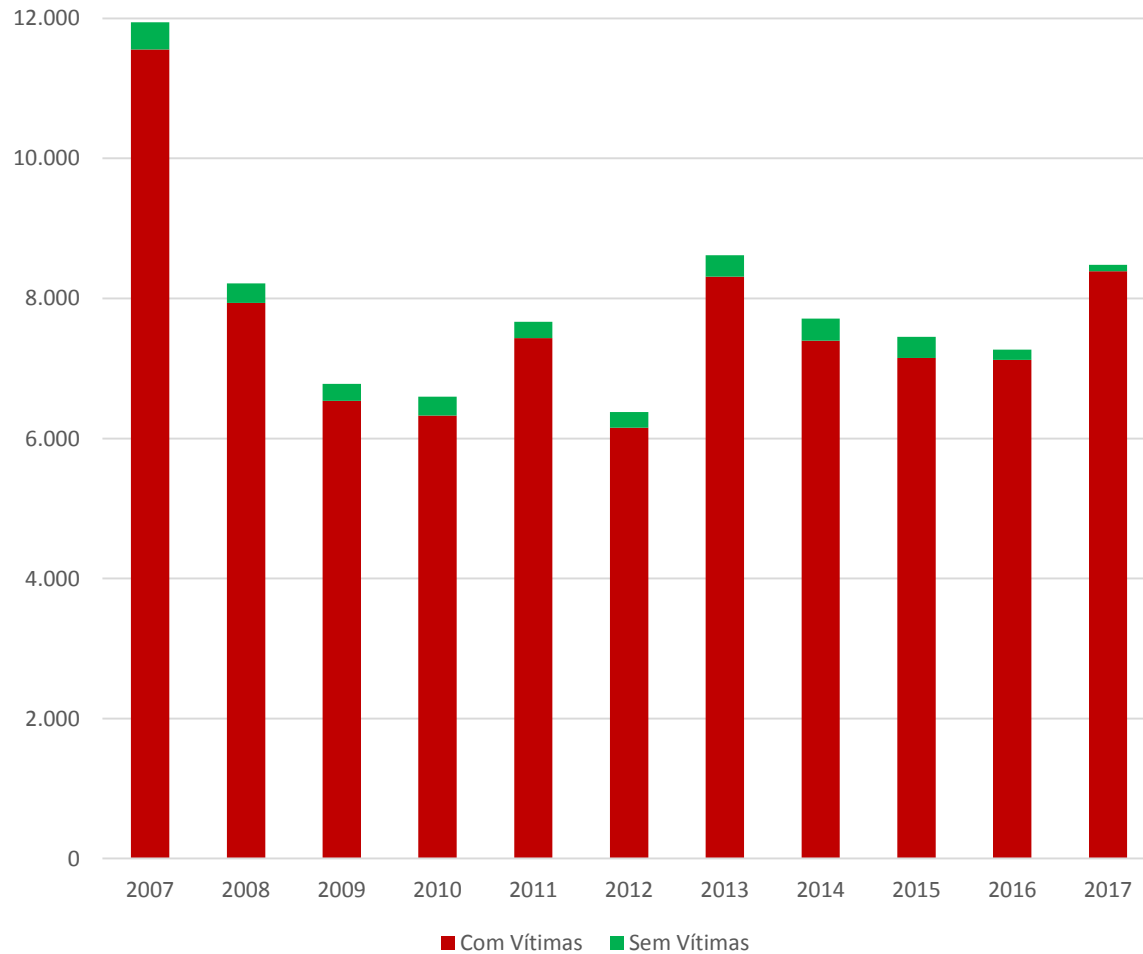
Goiás é o quinto estado que apresenta uma grande melhora na Gravidade total dos acidentes nos últimos 7 anos, sendo o máximo de 151.200 no ano 2010, e tendo fechado o ano 2017 com 93.882, uma redução de 38%.

Acre



Com a quinta maior melhora no percentual na Gravidade total dos acidentes, o estado do Acre apresenta uma melhora de 41% entre os anos 2011 e 2017.

O estado de Roraima é o único estado que não apresentou melhora na Gravidade dos acidentes nos últimos anos



CONTATO

Informações de contato

E-mail: pvst.br@volvo.com